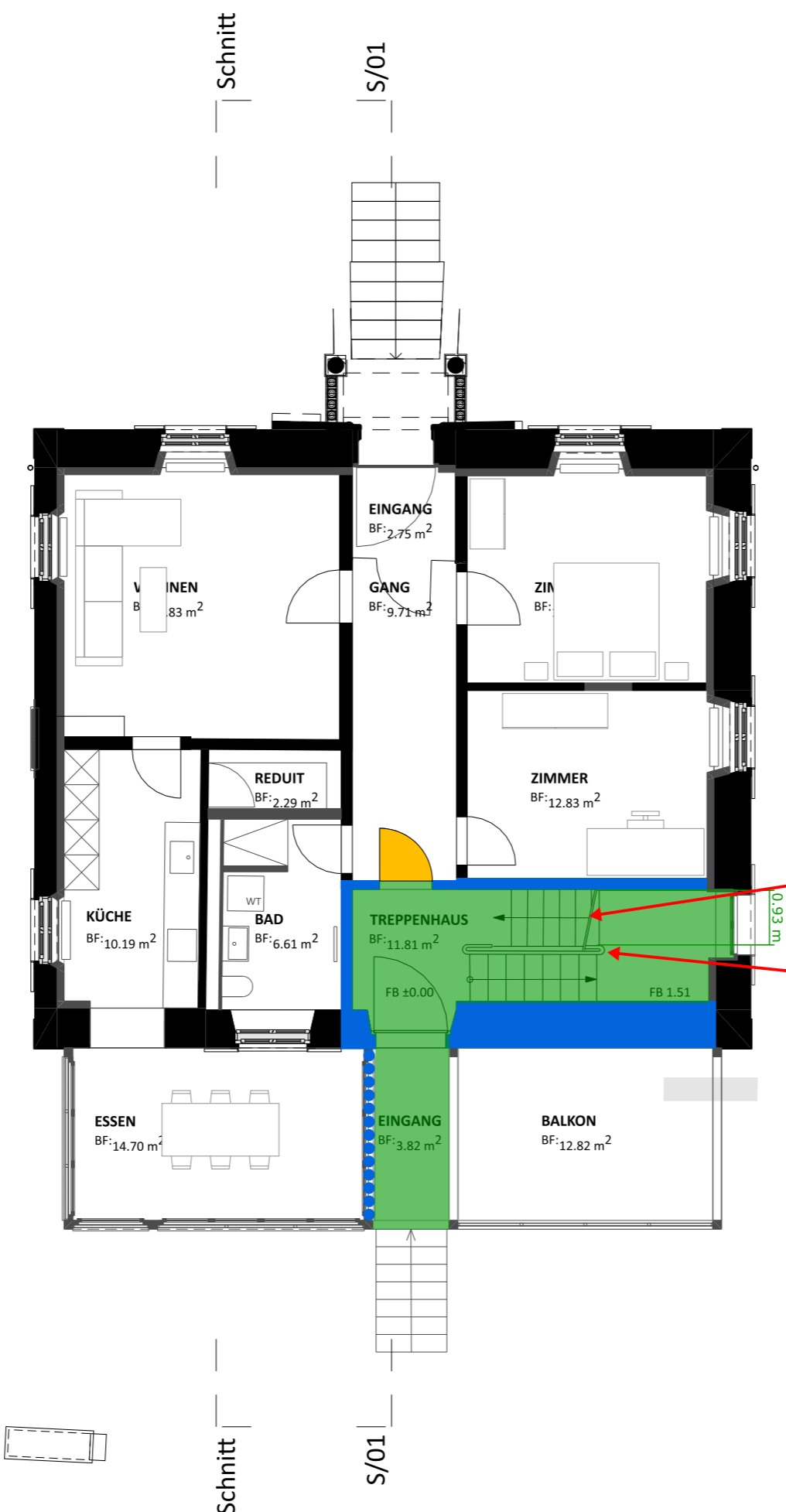


Abschluss vertikaler Fluchtweg.
Ansonsten ganzer Gang, inkl.
Türen Anforderungen an
vertikalen Fluchtweg

Legende

Brandabschnitte	Feuerwiderstand EI 60-RF1	Glas EI 60	Wand mit ungenügendem Feuerwiderstand
	Feuerwiderstand EI 30-RF1	Glas EI 30	
	Feuerwiderstand EI 60	Glas E 30	Glas mit ungenügendem Feuerwiderstand
	Feuerwiderstand EI 30	Glas RF1	
Abschlüsse	Türe / Tor EI 30	Aufzugstüre RF1	Rauchschiere E30
	Türe / Tor E 30	E 60 Aufzugstüre mit Feuerwiderstand	Rauchschiere RF1
	Türe / Tor T30 (bestehende Annahme)	Schiebetüre / Schiebetor EI 30	Rolltor / Brandschutzvorhang EI 30
	Türschliesser	Schiebetüre / Schiebetor E 30	Rolltor / Brandschutzvorhang E 30
Fluchtweg	vertikaler Fluchtweg, ≥1.2m	Fluchtweg, Notausgang	Notausgangverschluss SN EN 179
	horizontaler Fluchtweg, ≥1.2m	1.20 m Fluchtwegbreite	Panikverschluss SN EN 1125
	freizuhalter Fluchtweg	Fluchtweglänge	Notöffnungstaster
Löscheinrichtungen	Wasserlöschposten, Schlauchlänge in Meter (WLP)	spezielle Löschanlage (Inergierlöschung, etc.)	
	Handfeuerlöscher	Bedienstelle (manuelle Auslösung)	Löschanlage / Löschwasser
Brandmeldeanlage	Brandmeldzentrale	brandfallgesteuert	Handfeuermelder
	Brandmeldeanlage Bedienstelle	Brandmeldeüberwachungsumfang (BMA)	
Sprinkleranlage	Sprinkleranlage	Sprinklerschutz	Zugang SPA-Z (Sprinklerzentrale)
Entrauchung (RWA)	Rauch- und Wärmeabzug Bedienstelle	Zuluft / Abströmung natürlich	Natürliche Rauch- und Wärmeabzugsanlage in %
	Rauch- und Wärmeabzugschacht	Öffnung für natürliche Abströmung in m ²	
Rauchschutzdruckanlage (RDA)	Rauchschutz-Druckanlage Bedienstelle	Zuluft / Absaugung maschinell	Unterdruck
	Ventilator RDA	Zuluft / Absaugung natürlich	Überdruck
	Druckschacht		grosser Überdruck
Entrauchung (RWA)	mobiler Lüfter der Feuerwehr (möglicher Standort)	Entrauchung mit Lüfter der Feuerwehr (LRWA) in m ³ /h	
Feuerwehr	Feuerwehruzufahrt und Bewegungsfläche (für Fz bis 18t)	Hauptzugang Feuerwehr	Schlüsseldepot
	Stellfläche Feuerwehr (für Fz bis 18t)	zusätzlicher Zugang Feuerwehr	
Diverses	Raum / Bereich mit Sicherheitsbeleuchtung	Aufzug	Luftraum
	Sicherheitsbeleuchtung tragbar	Personenbelegung xxx Personen	Nutzungseinheit
	Raum / Schrank mit Explosionsgefährdung		

Umbau MFH, Zehntenplatz 3, 6130 Willisau		Projektnummer: P000120	Plannummer: 01
Untergeschoss		Plangröße: A3	Massstab: 1:100
Gesamtleiter: Muster Architektur AG, Musterstrasse 10, 4562 Muster		Gezeichnet von: Daniel Achermann	Erstellt am: XX.XX.XXXX
Bauherr: Peter Stiftung, Rütch 6, 6130 Willisau		Index: 01	Änderungen: Brandschutzkonzept
QS-Verantwortlicher: Plansicher AG Daniel Achermann Willisauerstrasse 21 6218 Ettiswil		Plansicher Brennt für Ihre Sicherheit	



Treppen und Podestkonstruktionen aus Holz (nicht RF1)

Breite von Treppe zu gering. Die Mindestbreite von geradläufigen Treppen muss 1.2m betragen.

Legende

Brandabschnitte	Feuerwiderstand EI 60-RF1	Glas EI 60	Wand mit ungenügendem Feuerwiderstand
Feuerwiderstand EI 30-RF1	Glas EI 30	Glas mit ungenügendem Feuerwiderstand	
Feuerwiderstand EI 60	Glas E 30		
Feuerwiderstand EI 30	Glas RF1		
Abschlüsse	Türe / Tor EI 30	Aufzugstüre RF1	Rauchschiere E30
Türe / Tor E 30	E 60	Aufzugstüre mit Feuerwiderstand	Rauchschiere RF1
Türe / Tor T30 (bestehende Annahme)	Schiebetüre / Schiebetor EI 30	Rolltor / Brandschutzvorhang EI 30	
Türschliesser	Schiebetüre / Schiebetor E 30	Rolltor / Brandschutzvorhang E 30	
Fluchtweg	vertikaler Fluchtweg, ≥1.2m	Fluchtweg, Notausgang	Notausgangsschloss SN EN 179
horizontaler Fluchtweg, ≥1.2m	1.20 m	Fluchtwegbreite	Panikverschluss SN EN 1125
freizuhaltender Fluchtweg	3.5m	Fluchtweglänge	Notöffnungstaster
Löscheinrichtungen	Wasserkücheposten, Schlauchlänge in Meter (WLP)	spezielle Löschanlage (Inergenlösung, etc.)	
Handfeuerlöscher	Bedienstelle (manuelle Auslösung)	Löschanlage / Löschwasser	
Brandmeldeanlage	Brandmeldzentrale	brandfallgesteuert	Handfeuermelder
Brandmeldeanlage Bedienstelle	Brandmeldeüberwachungsumfang (BMA)		
Sprinkleranlage	Sprinkleranlage	Sprinklerschutz	Zugang SPA-Z (Sprinklerzentrale)
Ent Rauchung (RWA)	Rauch- und Wärmeabzug Bedienstelle	Zuluft / Abströmung natürlich	Natürliche Rauch- und Wärmeabzugsanlage in %
Rauch- und Wärmeabzugschacht	Öffnung für natürliche Abströmung in m²		
Rauchschutzdruckanlage (RDA)	Rauchschutz-Druckanlage Bedienstelle	Zuluft / Absaugung maschinell	Unterdruck
Ventilator RDA	Zuluft / Absaugung natürlich	Überdruck	
Druckschacht		grosser Überdruck	
Ent Rauchung (RWA)	mobiler Lüfter der Feuerwehr (möglicher Standort)	Ent Rauchung mit Lüfter der Feuerwehr (LRWA) in m³/h	
Feuerwehr	Feuerwehrrufzeit und Bewegungsfläche (für Fz bis 18t)	Hauptzugang Feuerwehr	Schlüsseldepot
Stellfläche Feuerwehr (für Fz bis 18t)		zusätzlicher Zugang Feuerwehr	
Diverses	Raum / Bereich mit Sicherheitsbeleuchtung	Aufzug	Luft Raum
Sicherheitsbeleuchtung tragbar	Personenbelegung xxx Personen		Nutzungseinheit
Raum / Schrank mit Explosionsgefährdung			

Umbau MFH, Zehntenplatz 3, 6130 Willisau		Projektnummer: P000120	Plannummer: 01
Erdgeschoss		Plangröße: A3	Masstab: 1:100
Gesamtleiter: Muster Architektur AG, Musterstrasse 10, 4562 Muster		Darsteller: Daniel Achermann	Erstellt am: XX.XX.XXXX
Bauherr: Peter Stiftung, Rütch 6, 6130 Willisau		Index: 01	Verd: da
QS-Verantwortlicher: Plansicher AG, Daniel Achermann, Willisauerstrasse 21, 6218 Ettiswil		Datum: XX.XX.XX	Änderungen: Brandschutzkonzept





Legende

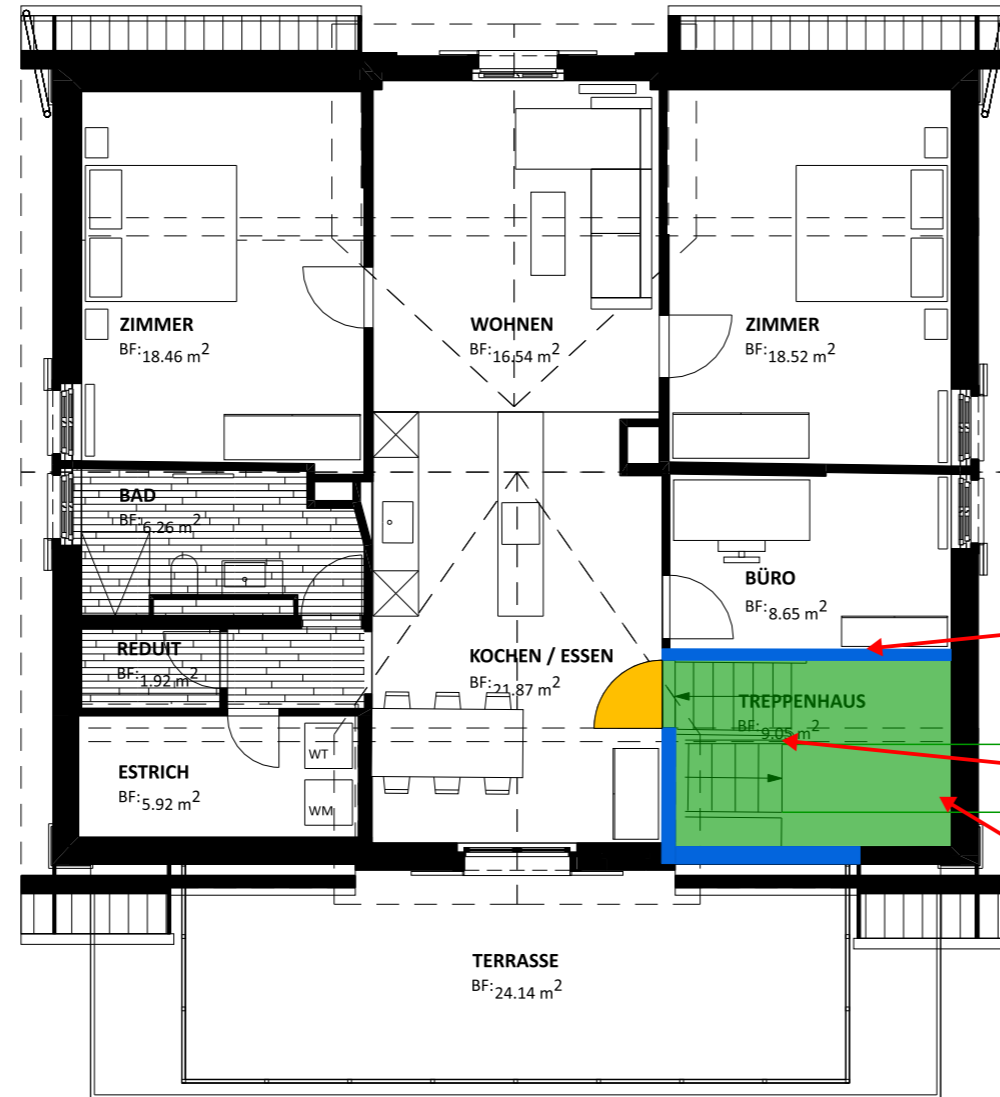
Brandabschnitte	Feuerwiderstand EI 60-RF1	Glas EI 60	Wand mit ungenügendem Feuerwiderstand
Feuerwiderstand EI 30-RF1	Glas EI 30	Glas mit ungenügendem Feuerwiderstand	
Feuerwiderstand EI 60	Glas E 30		
Feuerwiderstand EI 30	Glas RF1		
Abschlüsse	Türe / Tor EI 30	Aufzugstüre RF1	Rauchschiere E30
Türe / Tor E 30	E 60	Aufzugstüre mit Feuerwiderstand	Rauchschiere RF1
Türe / Tor T30 (bestehende Annahme)	Schiebetüre / Schiebetor EI 30	Rolltor / Brandschutzvorhang EI 30	
Türschliesser	Schiebetüre / Schiebetor E 30	Rolltor / Brandschutzvorhang E 30	
Fluchtweg	vertikaler Fluchtweg, ≥1.2m	Fluchtweg, Notausgang	Notausgangsschloss SN EN 179
horizontaler Fluchtweg, ≥1.2m	1.20 m	Fluchtwegbreite	Panikverschluss SN EN 1125
freizuhaltender Fluchtweg	3.5 m	Fluchtweglänge	Notöffnungstaster
Löscheinrichtungen	Wasserschleppschläuche in Meter (WLP)	spezielle Löschanlage (Inergenlösung, etc.)	
Handfeuerlöscher	Bedienstelle (manuelle Auslösung)	Löschanlage / Löschwasser	
Brandmeldeanlage	Brandmeldezentrale	brandfallgesteuert	Handfeuermelder
Brandmeldeanlage Bedienstelle	Brandmeldeüberwachungsumfang (BMA)		
Sprinkleranlage	Sprinkleranlage	Sprinklerschutz	Zugang SPA-Z (Sprinklerzentrale)
Entrauchung (RWA)	Rauch- und Wärmeabzug Bedienstelle	Zuluft / Abströmung natürlich	Natürliche Rauch- und Wärmeabzugsanlage in %
Rauch- und Wärmeabzugschacht	Öffnung für natürliche Abströmung in m²		
Rauchschutzdruckanlage (RDA)	Rauchschutz-Druckanlage Bedienstelle	Zuluft / Absaugung maschinell	Unterdruck
Ventilator RDA	Zuluft / Absaugung natürlich	Überdruck	
Druckschacht		grosser Überdruck	
Entrauchung (RWA)	mobiler Lüfter der Feuerwehr (möglicher Standort)	Entrauchung mit Lüfter der Feuerwehr (LRWA) in m³/h	
Feuerwehr	Feuerwehrezufahrt und Bewegungsfläche (für Fz bis 18t)	Hauptzugang Feuerwehr	Schlüsseldepot
Stellfläche Feuerwehr (für Fz bis 18t)	zusätzlicher Zugang Feuerwehr		
Diverses	Raum / Bereich mit Sicherheitsbeleuchtung	Aufzug	Luftraum
Sicherheitsbeleuchtung tragbar	Personenbelegung xxx Personen	Nutzungseinheit	
Raum / Schrank mit Explosionsgefährdung			

Breite von Treppe zu gering. Die Mindestbreite von geradläufigen Treppen muss 1.2m betragen.

Umbau MFH, Zehntenplatz 3, 6130 Willisau		Projektnummer: P000120	Plannummer: 01
Obergeschoss		Plangröße: A3	Masstab: 1:100
Gesamtleiter: Muster Architektur AG, Musterstrasse 10, 4562 Muster		Gezeichnet von: Daniel Achermann	Erstellt am: XX.XX.XXXX
Bauherr: Peter Stiftung, Rütch 6, 6130 Willisau		Index: 01	Verd: da
QS-Verantwortlicher: Plansicher AG, Daniel Achermann, Willisauerstrasse 21, 6218 Ettiswil		Datum: XX.XX.XX	Änderungen: Brandschutzkonzept
Plansicher Brennt für Ihre Sicherheit			

Legende		
Brandabschnitte		
Feuerverstand EI 60-RF1	Glas EI 60	Wand mit ungenügendem Feuerverstand
Feuerverstand EI 30-RF1	Glas EI 30	Glas mit ungenügendem Feuerverstand
Feuerverstand EI 60	Glas E 30	
Feuerverstand EI 30	Glas RF1	
Abschlüsse		
Türe / Tor EI 30	Aufzugstüre RF1	Rauchschürze E30
Türe / Tor E 30	Aufzugstüre mit Feuerverstand	Rauchschürze RF1
Türe / Tor T30 (bestehende Annahme)	Schiebetüre / Schiebtor EI 30	Rolltor / Brandschutzvorhang EI 30
Türschlesser	Schiebetüre / Schiebtor E 30	Rolltor / Brandschutzvorhang E 30
Fluchtweg		
vertikaler Fluchtweg, ≥1.2m	Fluchtweg, Notausgang	Notausgangverschluss SN EN 179
horizontaler Fluchtweg, ≥1.2m	Fluchtwegbreite	Panikverschluss SN EN 1125
freizuhaltenster Fluchtweg	Fluchtweglänge	Notöffnungstaster
Löscheinrichtungen		
Wasserlöschposten, Schlauchlänge in Meter (WLP)	spezielle Löschanlage (Inergenlösung, etc.)	
Handfeuerlöscher	Bedienstelle (manuelle Auslösung) Löschanlage / Löschwasser	
Brandmeldeanlage		
Brandmeldzentrale	brandfallgesteuert	Handfeuermelder
Brandmeldeanlage Bedienstelle	Brandmeldeüberwachungsumfang (BMA)	
Sprinkleranlage		
Sprinkleranlage	Sprinklerschutz	Zugang SPA-Z (Sprinklerzentrale)
Entrauchung (RWA)		
Rauch- und Wärmeabzug Bedienstelle	Zuluft / Abströmung natürlich	Natürliche Rauch- und Wärmeabzugsanlage in %
Rauch- und Wärmeabzugschacht	Öffnung für natürliche Abströmung in m²	
Rauchschutzdruckanlage (RDA)		
Rauchschutz-Druckanlage Bedienstelle	Zuluft / Absaugung maschinell	Unterdruck
Ventilator RDA	Zuluft / Absaugung natürlich	Überdruck
Druckschacht		grosser Überdruck
Entrauchung (RWA) mobiler Lüfter der Feuerwehr (möglicher Standort)		
mobiler Lüfter der Feuerwehr	Entrauchung mit Lüfter der Feuerwehr (LRWA) in m³/h	
Feuerwehr		
Feuerwehrzufahrt und Bewegungsfläche (für Fz bis 18t)	Hauptzugang Feuerwehr	Schlüsseldepot
Stellfläche Feuerwehr (für Fz bis 18t)	zusätzlicher Zugang Feuerwehr	
Diverses		
Raum / Bereich mit Sicherheitsbeleuchtung	Aufzug	Luftraum
Sicherheitsbeleuchtung tragbar	Personenbelegung xxx Personen	Nutzungseinheit
Raum / Schrank mit Explosionsgefährdung		

S/02



Wand gemäss Sondierungen nur 60mm breit Ausgemauert

Breite von Treppe zu gering. Die Mindestbreite von geradläufigen Treppen muss 1.2m betragen.

Rauch- und Wärmeabzugsanlage fehlt. Gebäude > 11m = Abströmöffnung 0.5m² oder Lüftungsflügel 0.3m² auf jedem Geschoss

Schnitt

S/01

Umbau MFH, Zehntenplatz 3, 6130 Willisau		Projektnummer: P000120	Plannummer: 01
Dachgeschoss		Plangröße: A3	Masstab: 1:100
Gezeichnet von: Daniel Achermann		Erstellt am: XX.XX.XXXX	
Gesamtleiter: Muster Architektur AG, Musterstrasse 10, 4562 Muster		Index: 01	Datum: XX.XX.XX
Bauherr: Peter Stiftung, Rütch 6, 6130 Willisau		Änderungen: Brandschutzkonzept	
QS-Verantwortlicher: Plansicher AG Daniel Achermann Willisauerstrasse 21 6218 Ettiswil		Plansicher Brennt für Ihre Sicherheit	

R 0

R 60



Legende

Feuerwiderstand EI 60-RF1	Glas EI 60	Wand mit ungenügendem Feuerwiderstand
Feuerwiderstand EI 30-RF1	Glas EI 30	Glas mit ungenügendem Feuerwiderstand
Feuerwiderstand EI 60	Glas E 30	
Feuerwiderstand EI 30	Glas RF1	

Türe / Tor EI 30	Aufzugstüre RF1	Rauchschürze E30
Türe / Tor E 30	Aufzugstüre mit Feuerwiderstand	Rauchschürze RF1
Türe / Tor T30 (bestehende Annahme)	Schiebetüre / Schiebetor EI 30	Rolllor / Brandschutzvorhang EI 30
Türschliesser	Schiebetüre / Schiebetor E 30	Rolllor / Brandschutzvorhang E 30

vertikaler Fluchtweg, ≥1.2m	Fluchtweg, Notausgang	Notausgangsschloss SN EN 179
horizontaler Fluchtweg, ≥1.2m	Fluchtwegbreite	Panikverschluss SN EN 1125
freizuhaltender Fluchtweg	Fluchtweglänge	Notöffnungstaster

Wasserlöschposten, Schlauchlänge in Meter (WLP)	spezielle Löschanlage (Inergenlösung, etc.)
Handfeuerlöscher	Bedienstelle (manuelle Auslösung) Löschanlage / Löschwasser

Brandmeldeanlage	brandfallgesteuert	Handfeuermelder
Brandmeldeanlage Bedienstelle	Brandmeldeüberwachungsumfang (BMA)	

Sprinkleranlage	Sprinklerschutz	Zugang SPA-Z (Sprinklerzentrale)
-----------------	-----------------	----------------------------------

Entrauchung (RWA) Rauch- und Wärmeabzug Bedienstelle	Zuluft / Abströmung natürlich	Natürliche Rauch- und Wärmeabzugsanlage in %
Rauch- und Wärmeabzugschacht	Öffnung für natürliche Abströmung in m²	

Rauchschutzdruckanlage (RDA) Rauchschutz-Druckanlage Bedienstelle	Zuluft / Absaugung maschinell	Unterdruck
Ventilator RDA	Zuluft / Absaugung natürlich	Überdruck
Druckschacht		grosser Überdruck

Entrauchung (RWA) mobiler Lüfter der Feuerwehr (möglicher Standort)	Entrauchung mit Lüfter der Feuerwehr (LRWA) in m³/h
---	---

Feuerwehr Feuerwehrrufzeit und Bewegungsfläche (für Fz bis 18t)	Hauptzugang Feuerwehr	Schlüsseldepot
Stellfläche Feuerwehr (für Fz bis 18t)	zusätzlicher Zugang Feuerwehr	

Raum / Bereich mit Sicherheitsbeleuchtung	Aufzug	Lüftungsraum
Raum / Bereich mit Sicherheitsbeleuchtung tragbar	Personenbelegung xxx Personen	Nutzungseinheit
Raum / Schrank mit Explosionsgefährdung		

Umbau MFH, Zehntenplatz 3, 6130 Willisau		Projektnummer: P000120	Plannummer: 01
Schnitt	Plangröße: A3	Maßstab: 1:100	Geprüft von: da
Gesamtleiter: Muster Architektur AG, Musterstrasse 10, 4562 Muster	Gezeichnet von: Daniel Achermann	Erstellt am: XX.XX.XXXX	
Bauherr: Peter Stiftung, Rütch 6, 6130 Willisau	Index: 01	Ver: da	Datum: XX.XX.XX
QS-Verantwortlicher: Plansicher AG Daniel Achermann Willisauerstrasse 21 6218 Ettiswil	Plansicher Brennt für Ihre Sicherheit		
		Änderungen: Brandschutzkonzept	